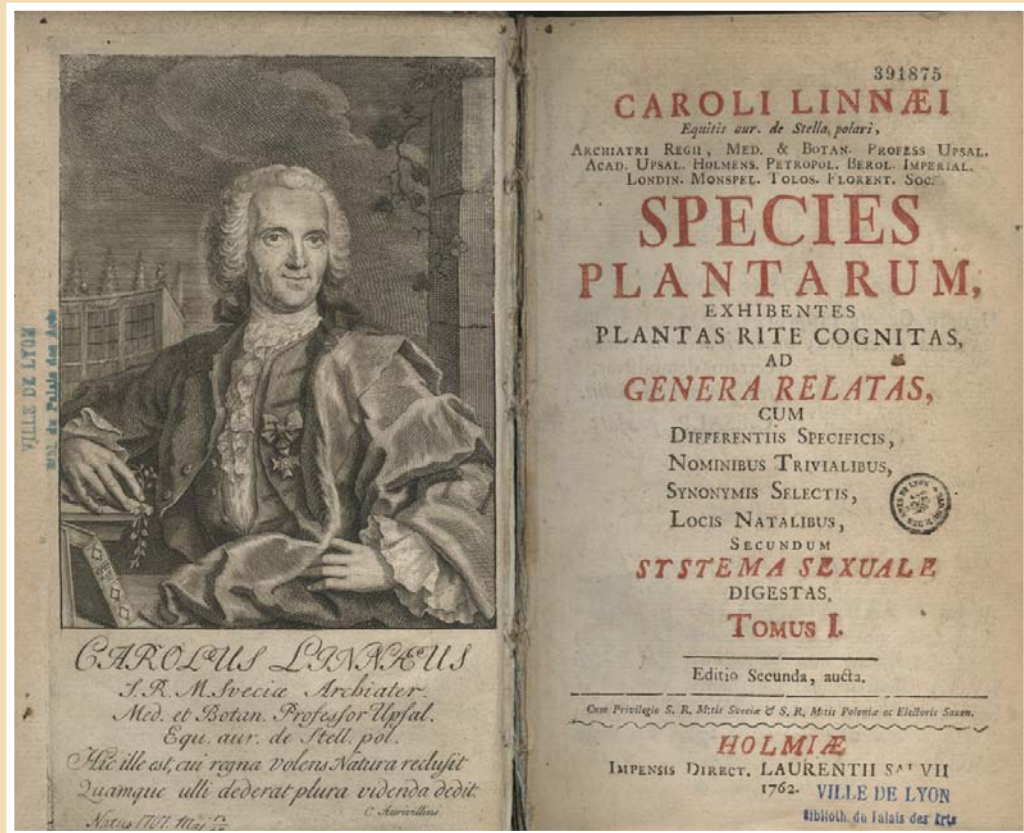


Ústav lesnické botaniky, dendrologie a geobiocenologie

Nomenklatorika 1

BOX 1 – JAK TO ZAČALO ... A POKRAČOVALO ...

CARL VON LINNÉ (CAROLUS LINNAEUS)
(1707 – 1778) L.



(zdroj: <http://www.bm-lyon.fr>)

Základní Linného dílo:

Species plantarum (Druhy rostlin)

- bylo vydáno 1. 5. 1753
- obsahuje asi 8 000 popisů druhů rostlin
- třídění do skupin založeno na počtu tyčinek
- vytvořen tzv. umělý systém
- je základem pro binární (binomickou) nomenklaturu

Carl Linné

- pojmenoval přibližně 10 000 druhů rostlin a stejný počet druhů živočichů
- stanovil základní pojmy a terminologii pro generativní orgány krytosemenných rostlin (pestíky, tyčinky, kalich, koruna, semeno)
- tato soustava (tzv. umělá) byla záhy překonána
- základní myšlenka binomického pojmenování zůstala i v dalších soustavách
- některá vědecká jména zavedená Linnéem se používají dodnes

- Od 20. let 19. stol. byla Linného soustava nahrazována tzv. přirozenou soustavou
- autoři: A. L. de Jussieu a A. P. de Candolle
 - nevšimá si umělé vybraných vnějších znaků
 - třídí rostliny podle vývojové příbuznosti, dané souborem morfologických i anatomických znaků

Třetí je etapa fyletických systémů

- autoři: Engler, Wettstein, Bessey, Zimmermann
- snaha zachytit podstatu skutečného vývoje
- hlavním kritériem je fylogenetická příbuznost organismů na základě homologií a analogií

Posledních 20 let je systém rostlin řešen na základě molekulárních dat v rámci tzv. kladistické klasifikace, která je nejbližší skutečné rekonstrukci fylogeneze.

Revolucí myšlení posledních 100 let je přechod od koncepce typologického druhu ke koncepci biologického druhu.

Pozn. 1.

V tištěném textu se vědecké jméno píše kursivou (s výjimkou zkratky úrovně taxonu a jména autora)

Pozn. 2.

Jméno druhové: ve vědeckém jméně rostliny píše se vždy s malým počátečním písmenem, i když je odvozeno od jména osoby

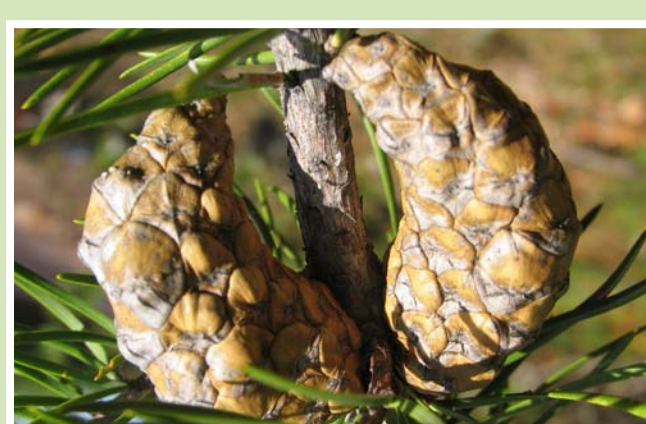
Např.

Rubus josefianus H. E. Weber
(na počest českého botanika Josefa Holuba, 1930-1999)



Rubus josefianus
(zdroj: <http://www.prf.jcu.cz/>)

Pinus banksiana Lamb.
(na počest anglického botanika Josepha Bankse, 1743-1820)



Pinus banksiana
(zdroj: <http://en.wikipedia.org/>)

Nomenklatorika není věda, ale systém pravidel pro tvorbu jmen organismů

Základy nomenklatury položil C. Linné.

Vymezení základních pravidel botanické nomenklatury v jeho díle Philosophia botanica a Critica botanica mělo jen charakter doporučení.

Závazná = kodifikovaná forma botanické nomenklatury se užívá od r. 1867.

Pravidla zpracovala tzv. „komise devíti“, vedená Alphonsem de Candollem na mezinárodním botanickém kongresu v Paříži a vznikl tak první mezinárodní kód botanické nomenklatury.

Od té doby pravidelně pracuje nomenklatorická komise, která v období mezi kongresy shromažďuje podněty pro nový kód, jehož změny může schválit pouze botanický kongres, naposledy konaný v Melbourne v červenci 2011 jako 18. v pořadí. (další, 2017 pravděpodobně v Číně v Pekingu)

Pojmenování rostlin se tedy neděje živelně jako v dávných dobách, nýbrž podléhá přísnému kodexu pravidel botanické nomenklatury – nomenklatorickému kódu, který formou připomíná právní zákoník. Je pravidelně novelizován. (podrobněji viz Nomenklatorika 2)

Taxon

- je obecným označením jakékoliv taxonomické jednotky - oddělení, třída, řád, čeleď, rod, druh aj.
- úroveň taxonu = rank

TAXONY SUPRAGENERICKÉ (NA ÚROVNI RODU A VYŠŠÍ)

- jména jednoslovná
- s velkým počátečním písmenem
- s koncovkami, označujícími taxonomickou úroveň

taxon	latinsky	koncovka	příklad
říše	regnum	-ae	Plantae
podříše	subregnum	-bionta	Cormobionta (dnes Cormophytae)
oddělení	divisio	-phyta	Magnoliophyta
třída	classis	-opsida nebo -atae	Rosopsida
řád	ordo	-ales	Rosales
čeleď	familia	-aceae	Rosaceae
podčeleď	subfamilia	-oideae	Prunoideae

Rod (genus)

- má vytvořené jednoslovné jméno (uninominální)
- píše se s velkým počátečním písmenem - např. **Pinus**

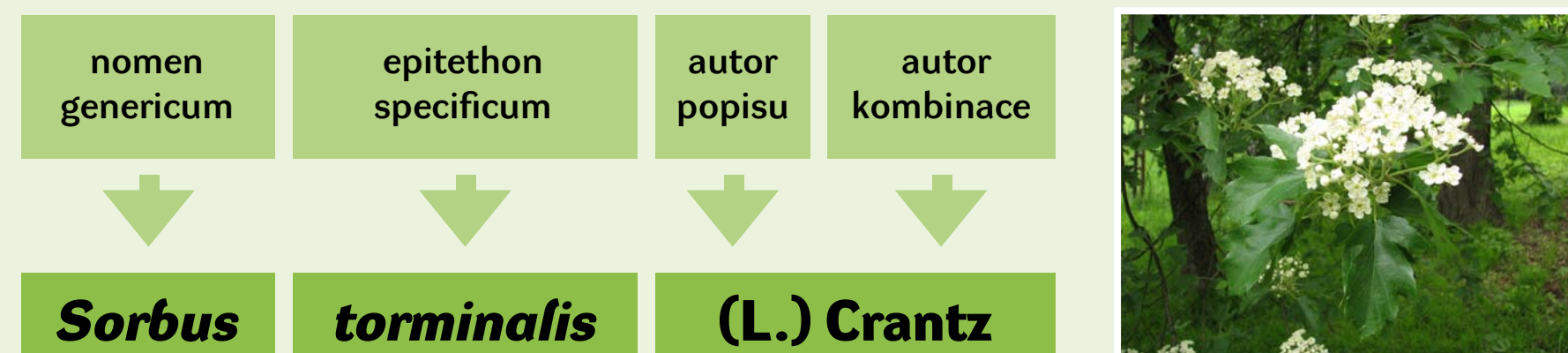
TAXONY INFRAGENERICKÉ (NIŽŠÍ NEŽ ROD A VYŠŠÍ NEŽ DRUH)

- jména jednoslovná
- nelze je psát samostatně, nýbrž pouze za rodem spolu se zkratkou vyznačující o jakou taxonomickou úroveň se jedná

taxon	latinsky	příklad
podrod	subgenus	Rubus subgen. Ideobatus
sekce	sectio	Rubus sect. Corylifolii
řada	series	Trifolium ser. Repentia

Druh (species)

- je základním taxonem
- má vědecké jméno dvouslovné (binomické) složené ze jména rodu (nomen genericum) a druhového přívlastku (epitheton specificum)
- za jméno druhu se připojuje jméno nebo zkratka autora pojmenování, např. L. = Linné, Mill. = Miller atd.



TAXONY INFRASPECIFICKÉ (NIŽŠÍ NEŽ DRUH)

- pojmenovávají se přívlastky, avšak nelze je psát samostatně, nýbrž pouze za druhem nebo jménem jiného infraspecifického taxonu, k němuž se vztahují, spolu se zkratkou vyznačující o jakou taxonomickou úroveň se jedná.
- poddruh, plemeno (subspecies), zkratka **subsp.** nebo **ssp.**:
– *Pinus sylvestris* **subsp. hercynica** (Münch) Rothm.
- odrůda, varieta (varietas), zkratka **var.**:
– *Pinus sylvestris* **var. scotica** Beissn.
- forma, tvar (forma), zkratka **f.**:
– *Pinus sylvestris* **f. fruticosa** Borbás

POUŽITÁ A DOPORUČENÁ LITERATURA:

Dostál, J.: Botanická nomenklatura, nakladatelství ČSAV, Praha, 1957
Hendrych, R.: Systém a evoluce vyšších rostlin, SPN Praha, 1986
Mayr, E.: Co je evoluce: aktuální pohled na evoluční biologii, Academia, Praha, 2009, ISBN: 978-80-200-1754-3
<http://botany.cz>
<http://cs.wikipedia.org>
<http://www.biopix.eu>
<http://www.prf.jcu.cz>

BOX 2 – JAK JE TO SE JMÉNY V ČEŠTINĚ

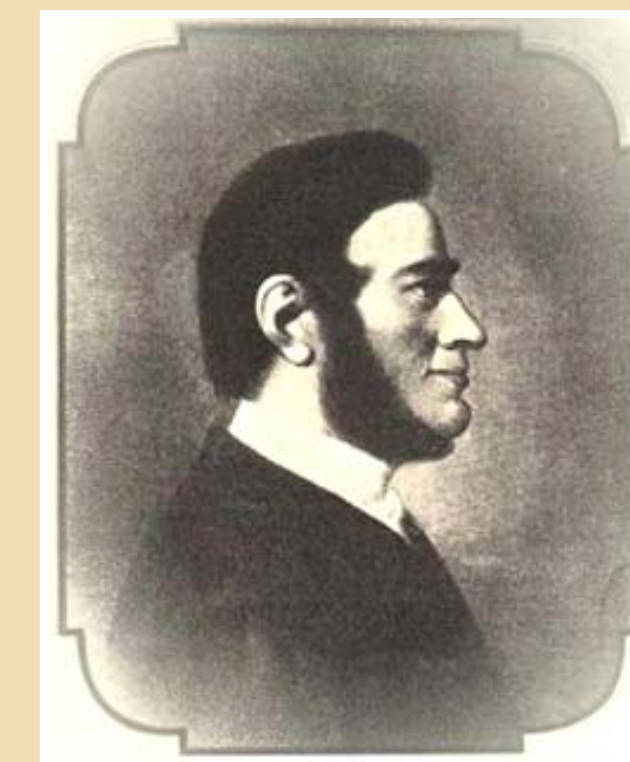
NÁRODNÍ JMÉNA

- nejsou (vědecky) závazným pojmenováním
- česká a slovenská vědecká jména druhů jsou dvouslovná (borovice lesní, borovice sosna)
- v jiných jazycích může být názvosloví dosti odlišné

Základ českého botanického názvosloví vytvořili bratři:

KAREL BOŘIHOJ PRESSL
(1794 – 1852)
botanik

JAN SVATOPLUK PRESSL
(1791 – 1849)
botanik, zoolog a mineralog



kopretina
kukurice
blizna
klokán
šišvorec

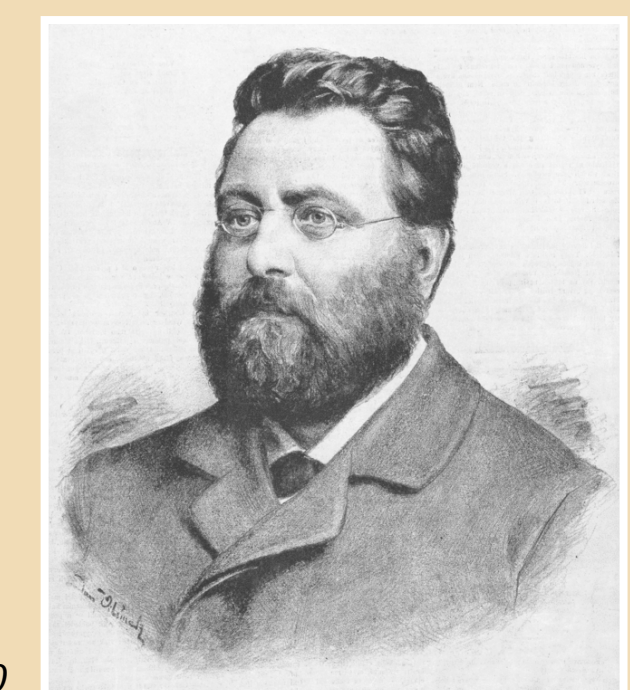


(zdroj: <http://cs.wikipedia.org/>)

Zdrojem českých národních jmen byly

- české názvy rostlin (Bedřich Berthold z Uherčic – 16. století)
- slovanské (ruské, polské, jihoslovanské) lidové názvy

Následovatelem bratří Preslů byl
LADISLAV JOSEF ČELAKOVSKÝ
(1834 – 1902)



(zdroj: <http://cs.wikipedia.org/>)

Vytvořil první vědecký soupis květeny Českých zemí, obsahující mnoho nových českých jmen rostlin:
Prodromus květeny české 1. – 4., Praha 1868 – 1889

Mnohé nově pěstované nebo tropické a subtropické rostliny nemají v češtině pojmenování. České jméno (český ekvivalent, národní jméno) může navrhnout kdokoli, obvyklé je dnes pouze počestění vědeckého jména (*Metasequoia* – metasekvoj, metasekvoje)

Pozn. 3.

Národní rodová jména rostlin mohou být psána s velkým i malým počátečním písmenem, druhová pak malým písmenem, pokud však pocházejí ze základu jména konkrétní osoby, pak začínají velkým písmenem.

Pozn. 4.

Není-li přívlastek jednoslovný, musí být slova, která jej tvoří, spojena spojovací čárkou (spojovníkem, nikoli pomlčkou), např.: **Larix principis-rupprechtii** Mayr a nikoli *Larix principis - rupprechtii* Mayr

Larix principis-rupprechtii
(zdroj: <http://en.wikipedia.org/>)



Pozn. 5.

Jména hybridních druhů jsou před druhovým přívlastkem označena symbolem „x“, který se nepíše kursivou, např. **Larix xeurolepis** Henry
Larix xmarschlii Coaz

Larix xeurolepis
(zdroj: <http://www.biopix.eu/>)

