



AGENCIJA OCHRANY PŘÍRODY A KRAJINY ČESKÉ REPUBLIKY
SPRÁVA CHRÁNĚNÉ KRAJINNÉ OBLASTI
MORAVSKÝ KRAS

NPR Vývěry Punkvy – motorová doprava a ochrana přírody

Rekreace a ochrana přírody – ruku v ruce?

Brno 4. - 6.5. 2011



NPR Vývěry Punkvy _ historie ochrany

1933_řízená rezervace Moravský kras, 344 ha

1956_ CHKO Moravský kras

1997_národní přírodní rezervace, 556 ha

§ 25, odst. 2 zák. č. 114/92 Sb. – rekreační využití je

přípustné, pokud nepoškozuje přírodní hodnoty CHKO



NPR Vývěry Punkvy _ unikáty živé přírody



Datel černý (*Dryocopus martius*)

Kruhatka Matthioliho (*Cortusa matthiolii*)



Netopýr velký (*Myotis myotis*)

Jelení jazyk (*Phyllittis scolopendrium*)



NPR Vývěry Punkvy _ neživá příroda



Amatérská jeskyně _ nejdelší jeskynní systém ČR



Propast Macocha



NPR Vývěry Punkvy _ pozoruhodná historie



Jeskynní medvěd (*Ursus spelaeus*) _ Kateřinská jeskyně



Bobr (*Castor fiber*) _ Punkevní jeskyně

Hrad Blansek



Podzemní Punkva _ území Ramsarské úmluvy



Chvostoskok (*Protaphorura* sp.)



Netopýr vodní (*Myotis daubentoni*)

Blešivec karpatský
(*Nimphargus tatrensis*)



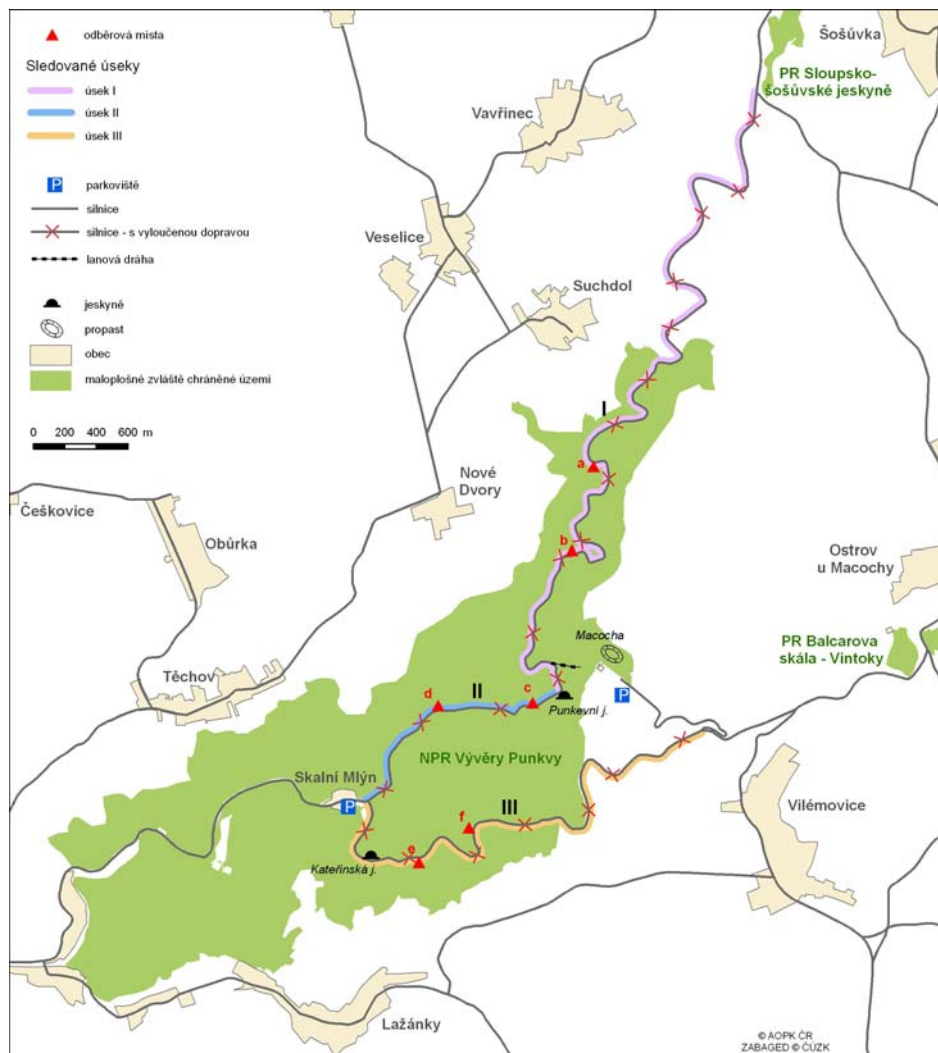
Veřejnosti přístupné jeskyně

Punkevní jeskyně (1909 – 1933)_ 200.000 návštěvníků/rok

Kateřinská jeskyně (1910)_40.000 návštěvníků /rok

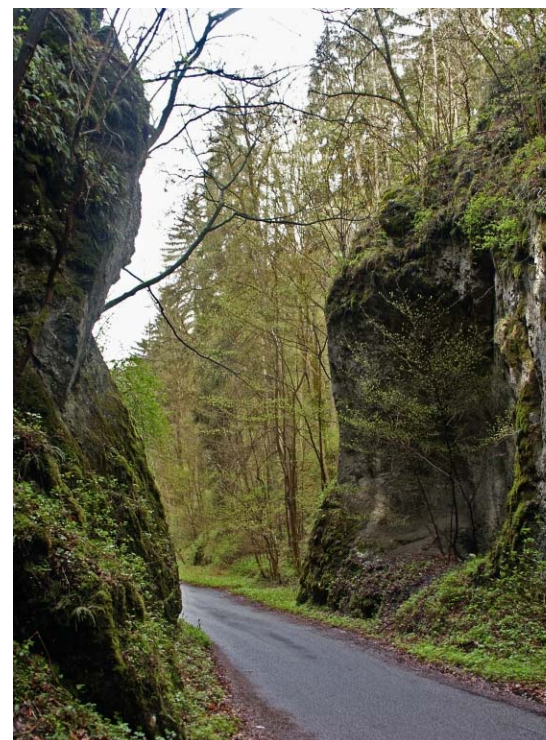


NPR Vývěry Punkvy a motorová doprava



Studium vlivu dopravy _ sledované úseky:

- I. úsek – Pustý žleb od Punkevních jeskyní do Sloupu
- II. úsek – Pustý žleb od Skalního mlýna po Punkevní jeskyně
- III. úsek- Suchý žleb

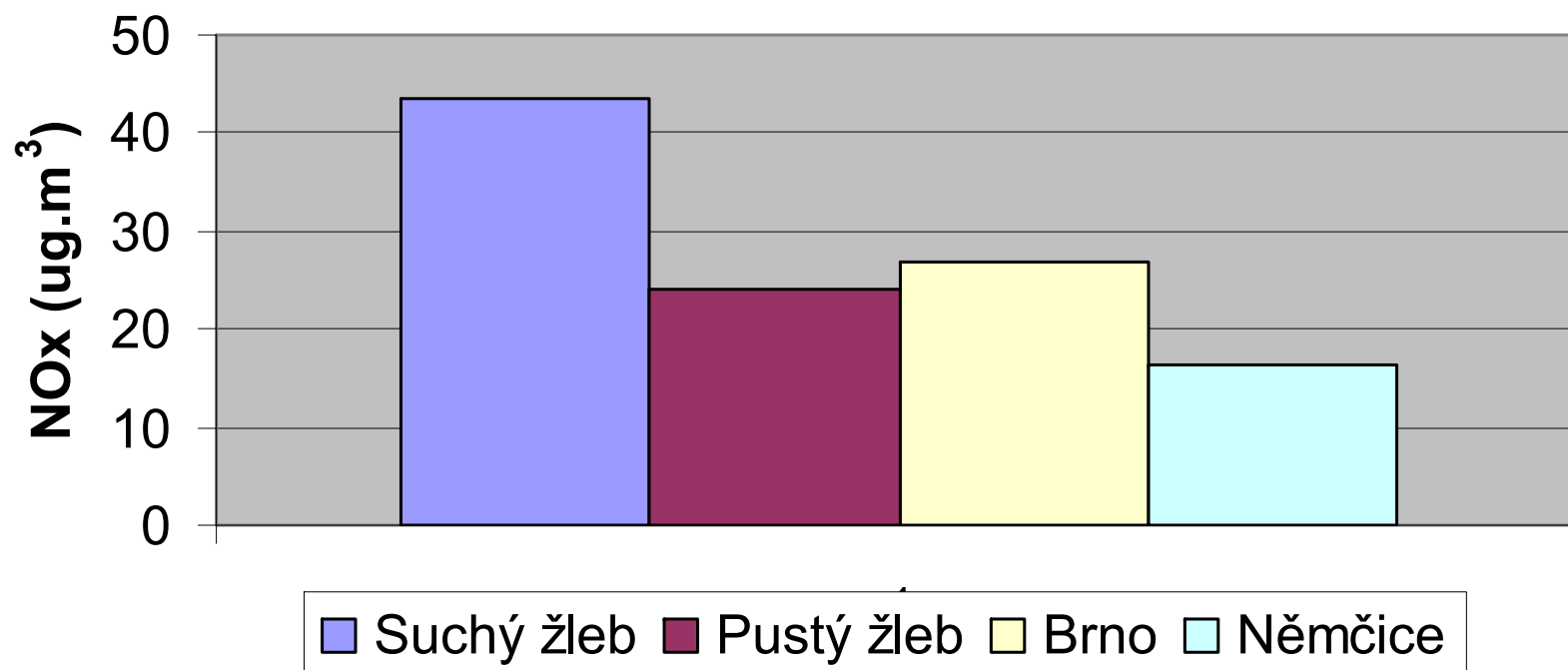


V návaznosti na zpřístupnění jeskyní byly na počátku 20. století v Pustém a Suchém žlebu vybudovány komunikace.



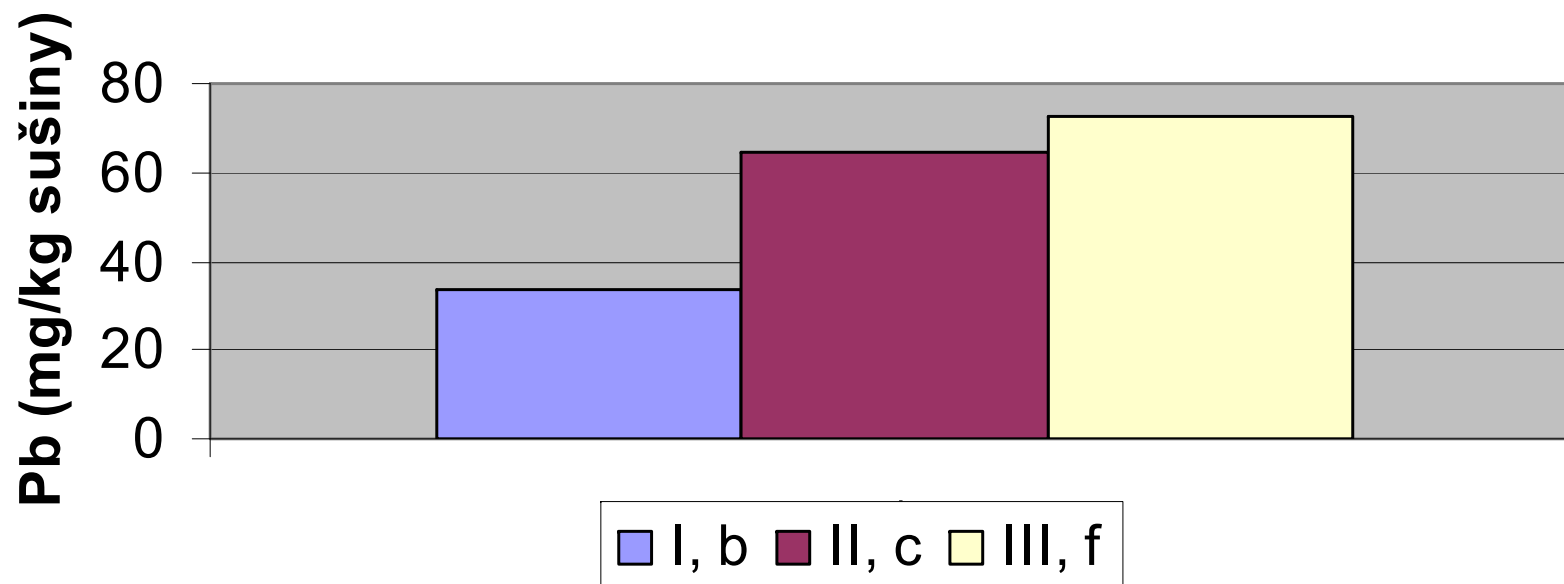
NPR Vývěry Punkvy a motorová doprava

Průměrné obsahy NOx (16.-25.8.1991)



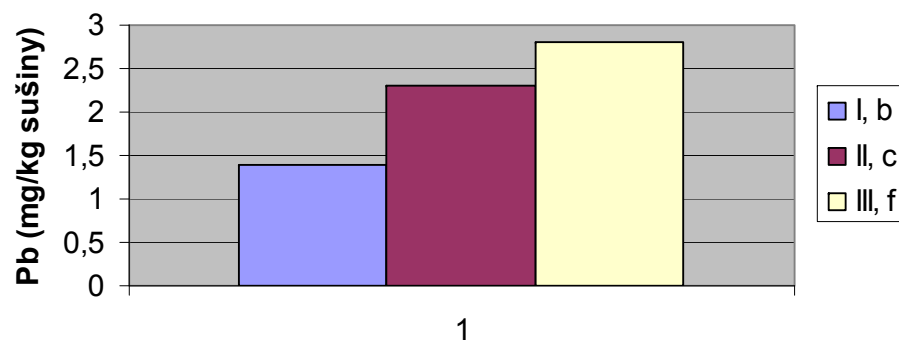
NPR Vývěry Punkvy a motorová doprava

Průměrné obsahy olova v půdách Pustého a Suchého žlebu 3-5 m od komunikace

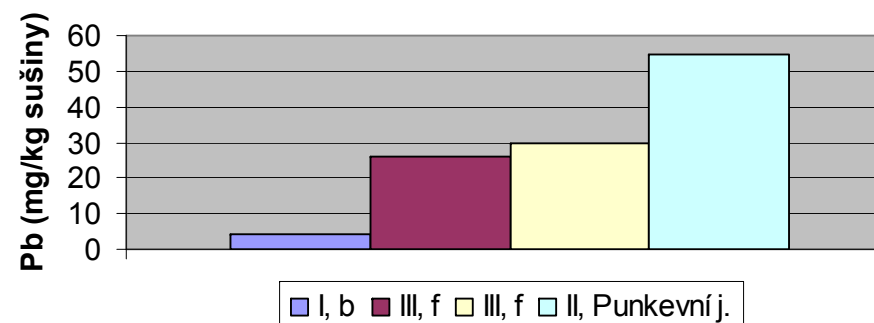


NPR Vývěry Punkvy a motorová doprava

Obsah olova v *Mercurialis perennis* do 5 m od komunikace

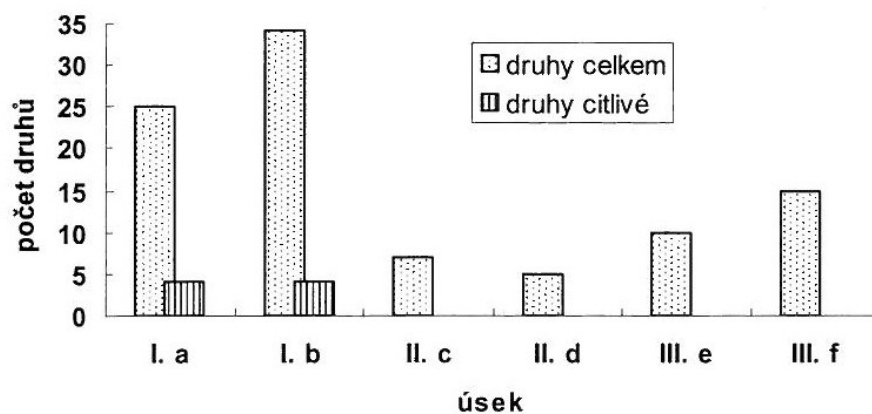


Obsah olova v *Neckera crispa*



NPR Vývěry Punkvy a motorová doprava

Graf č.1: Průměrný počet druhů aerických řas a druhů velmi citlivých na znečištění v Pustém a Suchém žlebu (odběr v listopadu 1991, H.Ettl).



Pozn.: na lokalitě u parkoviště u Punkevních jeskyní byl zjištěn druh *Prasiola crispa*, který je indikátorem fekálního znečištění.



NPR Vývěry Punkvy a motorová doprava

Vyloučení motorové dopravy z 9 km Pustého žlebu
a zavedení náhradní dopravy silničními vláčky (1989 – 1993)



NPR Vývěry Punkvy a motorová doprava

Vyloučení motorové dopravy ze Suchého žlebu a zavedení náhradní dopravy lanovkou (1995) umožnilo vyloučit dopravu ze 4 km Suchého žlebu.



Parkoviště u Punkevních jeskyní před rokem 1993

Parkoviště u Punkevních jeskyní dnes



NPR Vývěry Punkvy _ usměrněná návštěvnost



Žleby _ vyhledávané turistické trasy a cyklostezky

Dům přírody Moravského krasu
_projekt návštěvnického střediska

Návštěvnost jeskyní je z důvodu
ochrany přírody limitována.

Rezervační systém vstupenek
umožňuje rezervovat vstupy
do jeskyní až rok předem-



Děkuji za pozornost Leoš Štefka



Autor: Leoš Štefka
Fotografie: Leoš Štefka, Petr Zajíček, Marek Audy, Josef Hlásek,
Ivan Balák, Vlastislav Káňa, Jan Vondra, Karel Tajovský
Mapka: Zdeněk Hejkal

