

Site of Community Importance ROCHUS

EVL ROCHUS

Searching for a sustainable way of usage



Source: foto.mapy.cz; lukas.omelka

Park Rochus, o.p.s.

Studentské nám. 1531

686 01 Uherské Hradiště

E-mail: info@parkrochus.cz

Ing. Hedvika Psotová

ARVITA P spol. s r.o.

Příčná 1541

765 02 Otrokovice

E-mail: arvita@arvita.cz

Landscape Composition of Rochus PAK

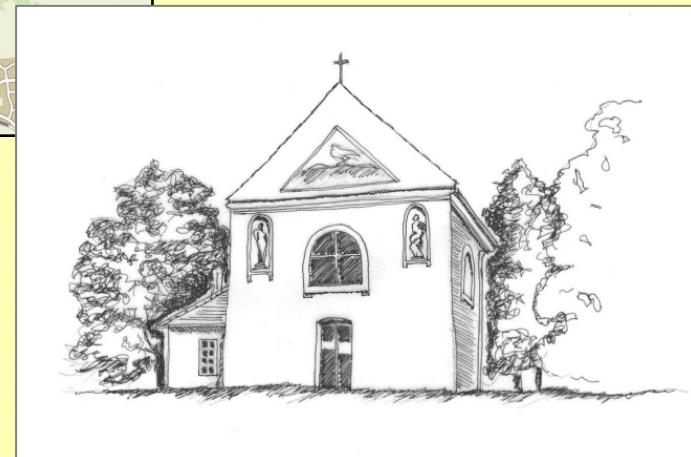
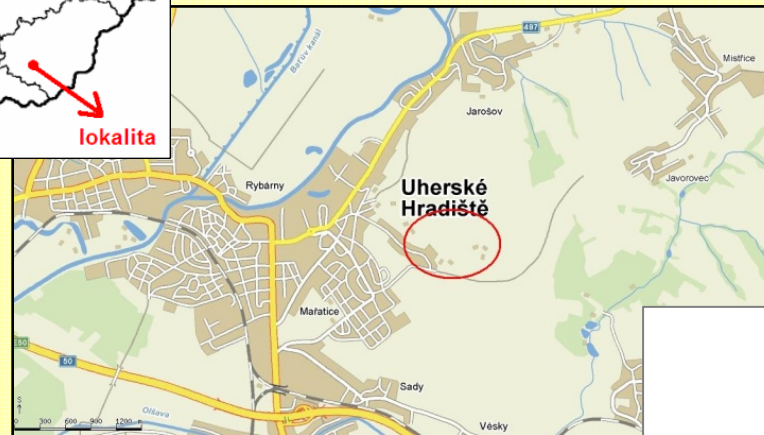
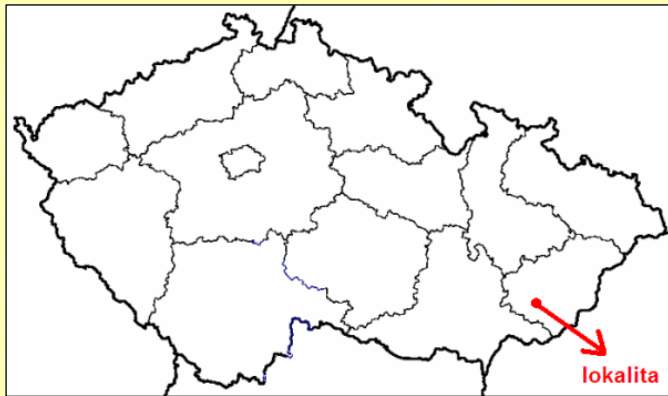
KOMPONOVANÁ KRAJINA

Study of prof. Otruba



PARK ROCHUS - *investmen plan*

- **Idea:** Natural - cultural and recreational complex



Area of interest

- Previously

- military training ground

- Today

- mixture of natural biotop in farmland

- Area cca 78 ha

- EVL - area 57,94 ha

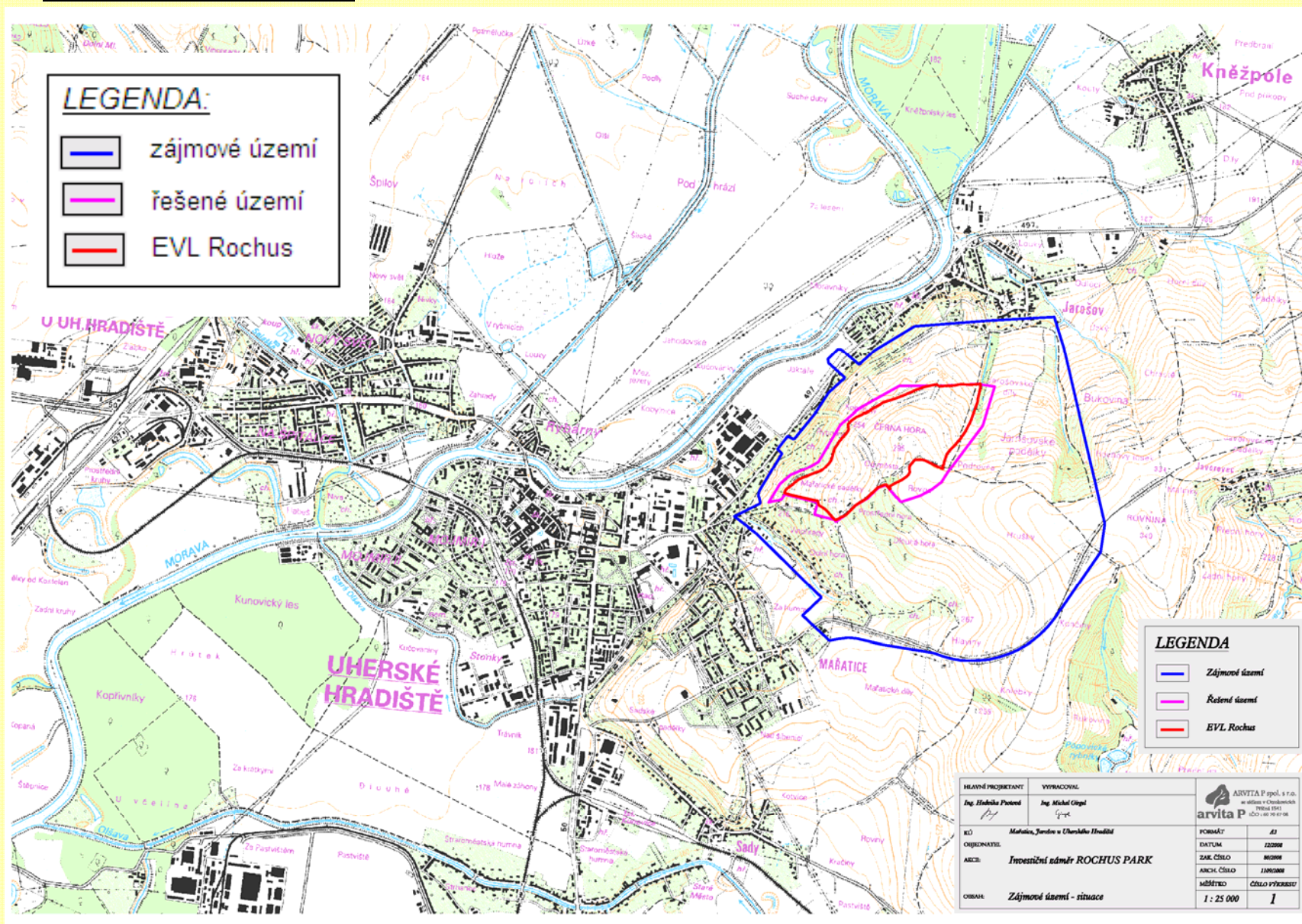
- localization: Uherského Hradiště,

k.ú. Mařatice a Jarošov



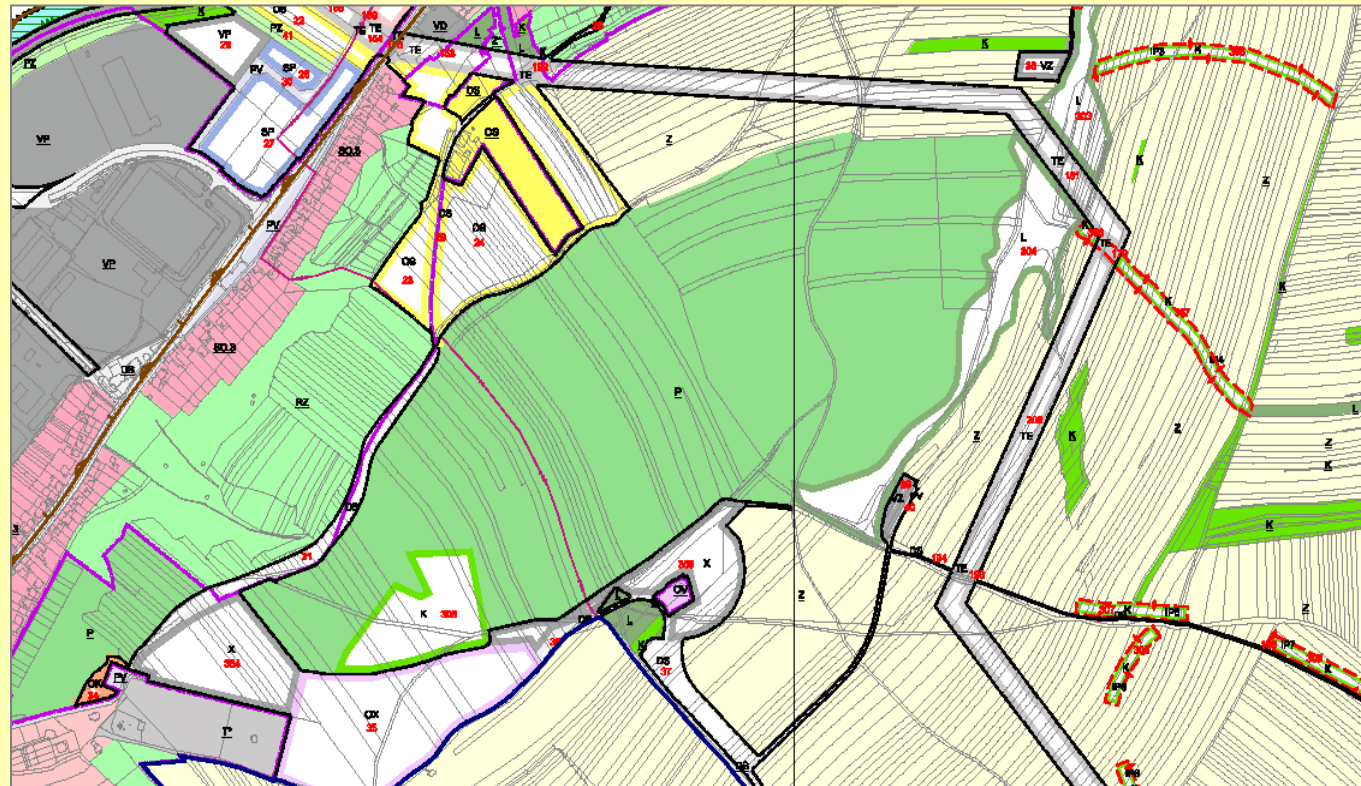
www.parkrochus.cz

CITY PLAN



City plan - detail

<http://www.mesto-uh.cz/>



stav	návrh	rezerva					
			RZ - INDIVIDUÁLNÍ REKREACE - ZAHŘÁDKAŘSKÝCH OSAD				PZ - VEŘEJNÝCH PROSTRANSTVÍ S PŘEVAHOU NEZPEVNĚNÝCH PLOCH
			OV - VEŘEJNÉ VYBAVENOSTI				VZ - ZEMĚLÉSKÉ A LESNICKÉ VÝROBY
			OS - TĚLOVÝCHOVA A SPORTU				OK - OBČANSKÉHO VYBAVENÍ KOMERČNÍHO
			OX - OBČANSKÉHO VYBAVENÍ SPECIFICKÝCH FOREM				K - KRAJINNÉ ZELENĚ
			DS - SILNIČNÍ DOPRAVY				P - PŘÍRODNÍ
			T* - TECHNICKÉ INFRASTRUKTURY				Z - ZEMĚLÉSKÉ
			TE - TECHNICKÉ INFRASTRUKTURY PRO ENERGETIKU				Z1 - ZEMĚLÉSKÉ SPECIFICKÉ
			PV - VEŘEJNÝCH PROSTRANSTVÍ S PŘEVAHOU ZPEVNĚNÝCH PLOCH				L - LESNÍ
							X - SPECIFICKÉ

History of sites

- Historical settlement cca 35 000 let years ago
- chapel sv. Roch - 1680
- Mařatice vineyards – from 1524

Source: Bezděčka P. & Rašticová B. (eds.), 2008



Chapel sv. Rocha, 1926



Búda ve vinohradech, po roce 1910

Pouť ke kapli sv. Rocha, 1968



Pouť ke kapli sv. Rocha, kol. r. 1968 (SM)

Park Rochus - begining



Biological evaluation

- Natural scientific evaluation – 2006
- 45 especially protected species



žluva hajní (*Oriolus oriolus*)
www.priroda.cz



kudlanka nábožná (*Mantis religiosa*)
www.wikipedia.cz



užovka hladká (*Coronella austriaca*)
www.biolib.cz



Křepelka polní (*Coturnix coturnix*)
www.biolib.cz

Biological evaluation

- 11 species protected in Natura 2000



ťuhýk obecný
(*Lanius collurio*)
www.biolib.cz



strakapoud prostřední
(*Dendrocopos medius*)
www.biolib.cz



kalous pustovka
(*Asio flammeus*)
www.biolib.cz

bourovec trnkový
(*Eriogaster catax*)
www.hlasek.com



ohniváček černočárný
(*Lycanea dispar*)
www.lepidoptera.cz



Item of protection

- EVL CZ 0723024 Rochus – item of protection *Eriogaster catax* and *Lycaena dispar*



bourovec trnkový

Source: AOPK ČR



ÚSES: *violet* – NRBK K 142 (Chropyňský luh – Soutok),
light blue – RBC 105 (Popovice) numbers by ÚTP, *green* –
LBC, *orange* – LBK.

Eriogaster catax

- suitable conditions for Eriogaster
- Xerotherm slopes, shrubby sites



Evaluation NATURA 2000

Hodnocení vlivu záměru na dotčený předmět ochrany		
Aktivita	Vliv	Dosažitelný vliv *
Skansen (obě části)	mírně negativní (-1)	mírně pozitivní (+1)
Prostor před kaplí	nulový (0)	mírně pozitivní (+1)
Ekostatek	nulový (0)	mírně pozitivní (+1)
Kulturně - historické cent. Rochus	nulový (0)	mírně pozitivní (+1)
Přírodní amfiteátr	nulový (0)	mírně pozitivní (+1)
Plocha lanovky a bobové dráhy	významně negativní (-2)	mírně negativní (-1) mírně pozitivní (+1)
Sportoviště	mírně negativní (-1)	mírně pozitivní (+1)
Cyklotrial I	mírně negativní (-1)	mírně pozitivní (+1)
Cyklotrial II	významně negativní (-2)	mírně pozitivní (+1)
Expozice místních rostlin	nulový (0)	mírně pozitivní (+1)
Přírodní labyrint	mírně pozitivní (+1)	-
Sad místních odrůd A	nulový (0)	mírně pozitivní (+1)
Sad místních odrůd B	nulový (0)	mírně pozitivní (+1)
Významná krajinně - ekol. zeleň	nulový (0)	mírně pozitivní (+1)
Rezerva	mírně negativní (-1)	mírně pozitivní (+1)
Parkoviště (panel)	nulový (0)	-
Parkoviště (travnaté)	nulový (0)	-
Cesty již zpevněné (návrh opravy)	nulový (0)	-
Cesty návrh ke zpevnění	nulový (0)	mírně pozitivní (+1)
Cesta hl. přístupová do skanzenu	mírně negativní (-1)	-
Management přírodní části lokality	výrazně pozitivní vliv (+2)	-

Forest with a special function

- DBZ/DBL (Quercus petraea/Q. robur) 50 %
LP (Tilia cordata) 20 %
HB (Carpinus betulus) 20 %
JV (Acer platanoides) 5 %
BB (Acer campestre) 5 %
Keře: PZO (*Ligustrum vulgare*), SVK (*Cornus sanguinea*),
TRN (*Prunus*), DŘ (*Cornus mas*), ŘEŠ (*Rhamnus*)

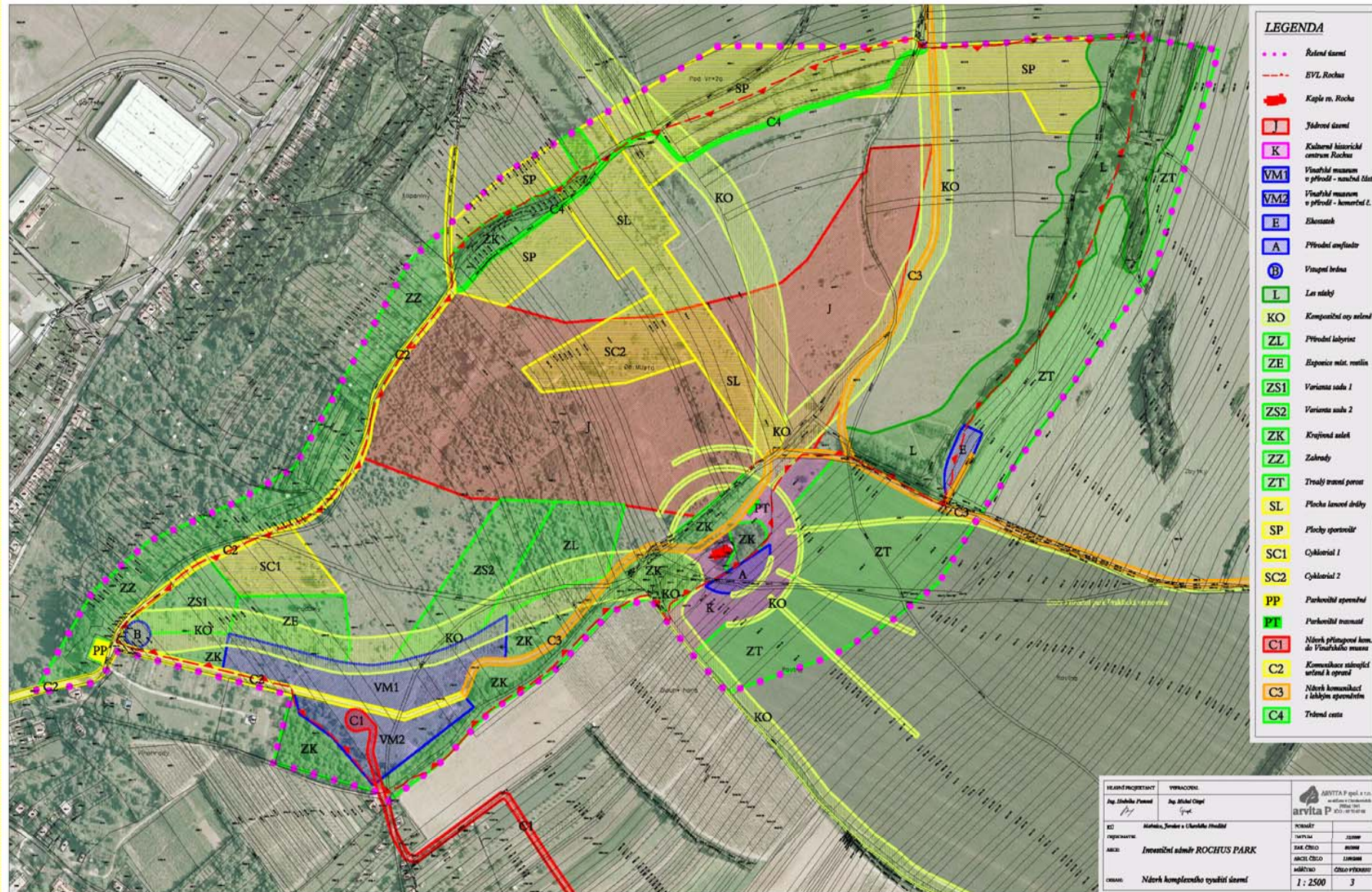


Low and medium forest
zdroj: www.nizkyles.cz

Masterplan for complex utilization

- Core zone – strict rules
- Buffer zone – soft format land use
- External zona – new activities

MASTER PLAN



Connected activities

- Mařatský dvůr - restauration
- Mařatice vineyards – museum in nature
- Green bridge to Přírodní park Prakšická vrchovina
- Territorial system of ecological stability
- Sport activities
- Transport links

Realized projects



založení obecně prospěšné společnosti PARK ROCHUS o.p.s.



chapel sv. Rocha
(after repair)



www.propamatky.info



ovocný sad; www.parkrochus.cz



www.parkrochus.c

Z



„stodola“
(první stavba muzea v přírodě)



www.idobryden.cz



www.idobryden.cz

Prepared projects

www.slovacky.denik.cz



www.folklorweb.cz



**Museum in nature
design**

www.parkrochus.c



Z



www.ejeseniky.com



Mařatský dvůr - design

www.parkrochus.c

Z

PARK ROCHUS o.p.s.
public service company

Partners: Město Uherské Hradiště
Synot Real Estate a.s.



Informační zdroje

- Arvita P. 2008. Rochus park - Udržitelné hospodaření a osvěta v lokalitě Natura 2000. Investiční záměr.
- Bezděčka P. & Rašticová B. (eds.), 2008. Mařatice – Rochus, významná přírodní lokalita Evropy. Vydalo město Uh. Hradiště.
- Kolářů V. & Kuča J. (eds.), 2009. Mařatice – Vinohrady, ze života vinařské dědiny. Vydalo město Uh. Hradiště.
- Otruba I. 2007. Komponovaná krajina Rochus. Ideová studie.
- terénní šetření a archivní materiály zpracovatele
- www.parkrochus.cz
- a další...

THAN YOU FOR ATTENTION

Ing. Hedvika Psotová
ARVITA P spol. s r.o.
E- mail: arvita@arvita.cz



Source: Bezděčka P. & Rašticová B. (eds.), 2008