

Přírodní rezervace Kanada

Fotodokumentace

1. Centrální část většího ramene, pohled k jihu
2. Západní břeh ve střední části většího ramene
3. Zanášející se jižní cíp většího ramene se souvislými porosty okřehku *Lemna sp.*
4. Bobří pobytové stopy v menším - severním rameni
5. Lávka a nánosy sedimentů u severního okraje východního břehu většího ramene
6. Stulík žlutý *Nuphar lutea*
7. Leknín bílý *Nymphaea alba*
8. Oplocenka s převážně jasanovou mlazinou v severní části PR Kanada
9. Pěšina na západním břehu, v jižní části většího ramene. V lesním porostu je hojně zastoupen javor jasanolistý *Acer negundo*
10. Starý vysokokmenný sad, zarostlý sukcesí, má dnes charakter lesního porostu
11. Nezarostlá část vysokokmenného ovocného sadu
12. Outkovka sp. *Trametes sp.*
13. Jedna ze dvou zbylých chat, nacházející se v centrální části při východním břehu většího ramene
14. Lesní porosty ořešáku černého *Juglans nigra* zasahují do ochranného pásma PR
15. Myslivecké zařízení
16. Porosty netýkavky žlaznaté *Impatiens royllei*
17. Ocún jesenní *Colchicum autumnale*
18. Intenzivně využívaná pěšina na východním břehu
19. Lesní středněvěké porosty v ochranném pásmu
20. Narušená lesní cesta v severní části PR Kanada



1.



2.



3.



4.



5.



6.



7.



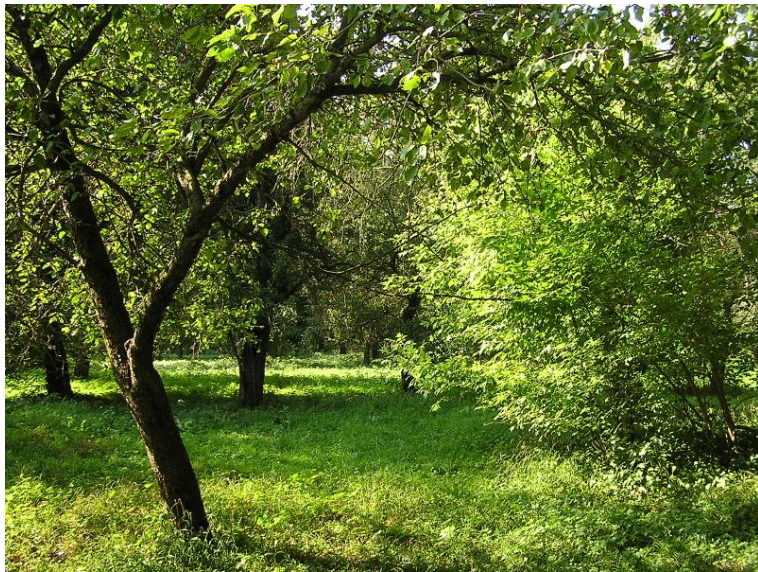
8.



9.



10.



11.



12.



13.



14.



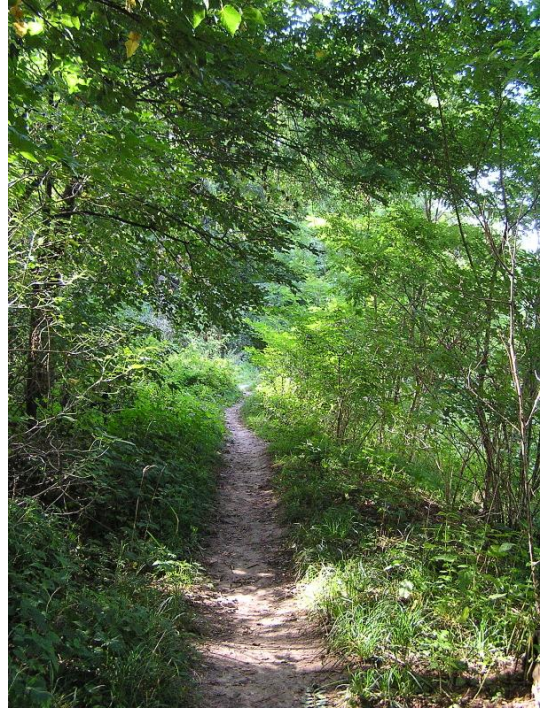
15.



16.



17.



18.



19.



20.